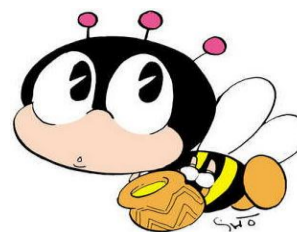


令和元年度 くまもと県民カレッジ

「パレアミュージアム」【前期】



ふるさと熊本は優れた歴史・文化や豊かな自然の素材にあふれたところです。
本講座で各施設の専門家から楽しく学び、くまもとの魅力を再発見します。

○ 日 時：9月各日(下表) 14:00～15:30 (90分間) 受付は13:30～

○ 場 所：くまもと県民交流館パレア・10F 会議室7

○ 定 員：30名

先着順！ 複数申し込み可です

○ 申 込：次の内容を、下記のいずれかでお申し込みください。

【希望講座番号(複数可)・住所・氏名・年齢・電話番号】

TEL 096-355-4312 (平日8:30～17:15)

FAX 096-355-4318

mail manabi@k-para.net

ハガキ 〒860-8554 熊本市中央区手取本町8-9

○ 締 切：各講座毎、定員になり次第、締め切ります。8月末に受講券をお送りします。

○ 主 催：熊本県生涯学習推進センター

無料!

番号	月	日	曜	施設名	演 題	講 師
1	9	2	月	熊本市 塚原歴史民俗資料館	実録弥生時代 ～新御堂遺跡の全貌～	学芸員 清田 純一
2	9	3	火	くまもと文学・歴史館	「梶尾真治の世界」展を開催して	学芸員 片桐 まい
3	9	5	木	清和文楽館	清和文楽の歴史 ～浄瑠璃・人形解説～	学芸員 東 美香
4	9	6	金	御船町恐竜博物館	ミフネリュウ発見から40年： 発掘された日本の恐竜たち	主任学芸員 池上 直樹
5	9	11	水	東陽石匠館	肥後熊本のめがね橋	館長 上塚 寿朗
6	9	12	木	熊本県環境センター	ゴミの循環から身近な環境問題について考える ～制作体験「万華鏡作り」をとおして～	環境指導員 坂本 彰
7	9	18	水	熊本県立装飾古墳館分館 歴史公園鞠智城・温故創生館	麴智城とはどういうお城？	参事 亀田 学
8	9	24	火	つなぎ美術館	過疎地域における 現代アートの可能性と美術館の役割	主幹・学芸員 楠本 智郎
9	9	25	水	熊本県伝統工芸館	熊本の工芸	主任主事 杉井 涼子
10	9	26	木	熊本県 博物館ネットワークセンター	暮らしの中の民俗学 ～家と家族と男と女～	課長補佐 國本 信夫
11	9	27	金	水俣病センター相思社 水俣病歴史考証館	水俣病事件を歴史のなかで考証する	職員 葛西 伸夫
12	9	30	月	天草市立 天草キリシタン館	島原・天草一揆と天草四郎	館長 平田 豊弘

きりとり

令和元年度 くまもと県民カレッジ 「パレアミュージアム」【前期】 申込書

希望講座番号 (○で囲んでください)											
1	2	3	4	5	6	7	8	9	10	11	12
ふりがな お名前				電話番号(なるべく携帯をお願いします)						年齢	
ご住所 〒											

※いただいた個人情報は県民カレッジ でのみ使用いたします。